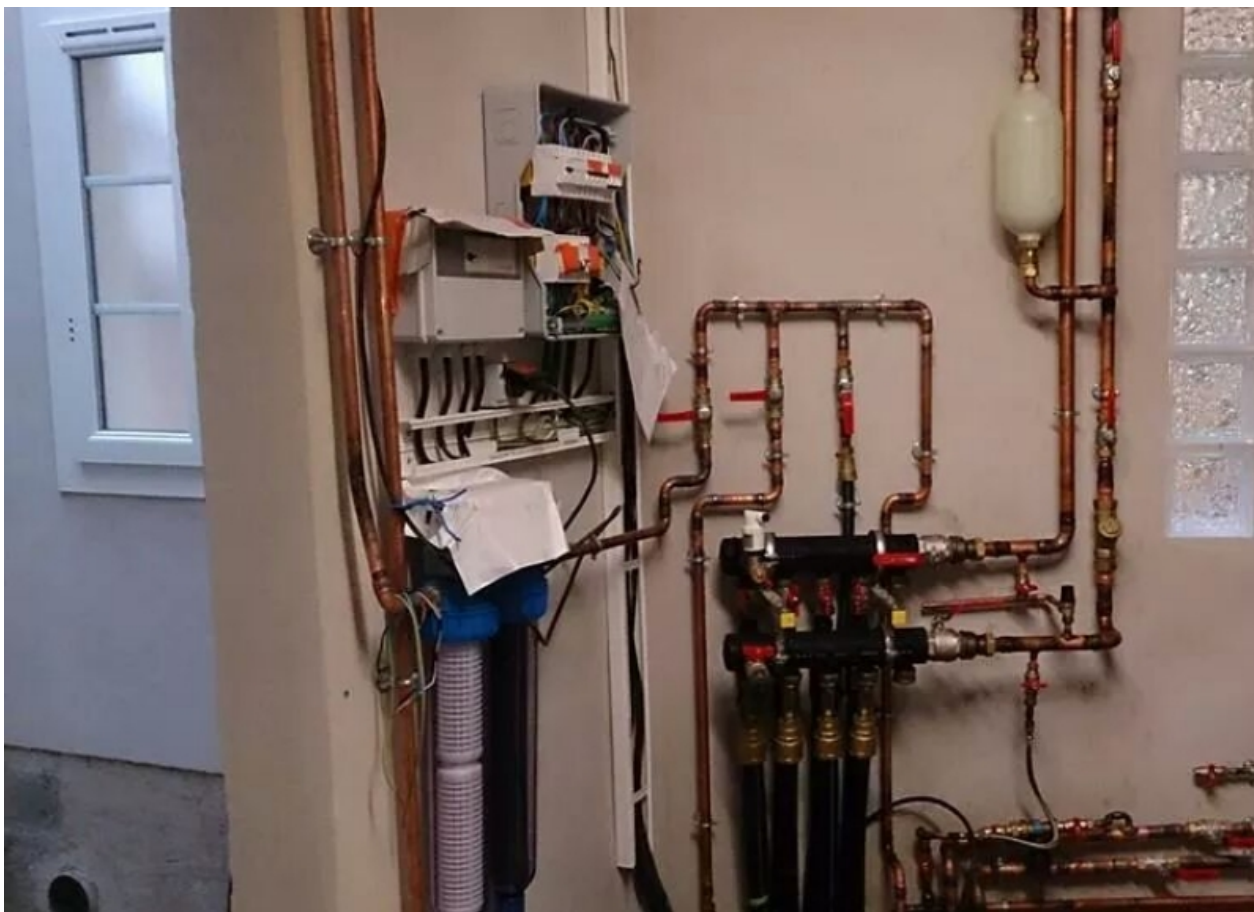


POMPE A CHALEUR (PAC) EAU EAU (GÉOTHERMIE)



Remplacement d'une chaudière fioul hors d'usage par une pompe à chaleur NIBES fonctionnant sur un réseau de radiateurs existant dans une maison de 150m². Désembouage de l'installation de chauffage et mise en place d'un filtre à boues HEIFI TOP. Quatre forages de 100 mètres ont été réalisés pour y installer les sondes géothermiques.

Année de réalisation : 2013

Localisation de la réalisation : 19190 Aubazine

ETS BOULEVARD DES ENERGIES

Didier HOINGNE

Garavet - 19240 Allasac

Tel : 09.72.47.07.26

E-mail : contact@boulevarddesenergies.com